

健保ニュース

第143号

2010.9.1

オークマ健康保険組合

<http://www.okuma-kenpo.or.jp/>

(ご家庭へ持ち帰ってみんなで読みましょう)

第187回組合会のご報告

平成22年7月22日(木)に「第187回組合会」が開催され、平成21年度の決算と事業報告が承認されました。

■ 健康保険組合の財政状況について

現在全国に約1450の健保組合がありますが、平成21年度は、その約9割が赤字財政となっています。その大きな要因は、不況による給与減少のための保険料収入の減と、高齢者医療制度による国に納める納付金や支援金等の負担増によるものです。

また、中小企業の会社員とその家族が加入する協会けんぽ(旧政府管掌健康保険)は、平成21年度には4600億円もの赤字となり、平成22年度は保険料率を1000分の82.0から93.4と大きく引き上げて対応しています。それでも財政難の解消には程遠く、政府はその負担を各健康保険組合に求めてきており、財政悪化に拍車がかかっている状態です。

当健保組合も平成21年度は、健保組合加入者の皆さんと事業主(会社)に納めていただく保険料収入が大きく減少し、また支出である保険給付費(医療費)も前年より5%増え、財政上、収入支出とも大変厳しい状況となり、別途積立金を取崩して対応いたしました。

保険料収入が回復するには今しばらく時間を要するため、まずは保険給付費の抑制が大きな課題となります。当健保組合としても、健康づくりのバックアップをすべく保健事業を積極的に推進してまいりますので、皆さんにおかれましても、健保組合の事業をご理解いただくとともに、健康の維持・増進にご協力下さいますようお願いいたします。

■ 平成21年度概況 (平成22年3月31日現在)

【健康保険勘定】

(対前年)

- 被保険者数(本人) 4,021人(+54人)
- 被扶養者数(家族) 4,752人(△11人)
- 保険料率 1000分の80
事業主(会社) 1000分の48
被保険者(本人) 1000分の32

【介護保険勘定】

(対前年)

- 第二号被保険者数(本人) 2,181人(+14人)
- 第二号被扶養者数(家族) 1,274人(+27人)
- 保険料率 1000分の9
事業主(会社) 1000分の4.5
被保険者(本人) 1000分の4.5

■ 平成21年度収入支出決算について

【健康保険勘定】

(単位:千円)

収入の部		支出の部	
保険料	1,655,188	保険給付費	966,948
積立金繰入	109,284	納付金等	757,025
その他	79,319	保健事業費	71,196
		その他	48,622
収入合計	1,843,791	支出合計	1,843,791

【介護保険勘定】

(単位:千円)

収入の部		支出の部	
介護保険料	120,575	介護納付金	154,193
準備金繰入	33,618		
収入合計	154,193	支出合計	154,193

【財産の保有状況】

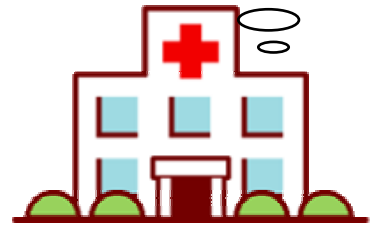
(単位:千円)

区分	平成20年度末	増減	平成21年度末	
健康保険勘定	法定準備金	419,980	0	419,980
	別途積立金	1,995,925	-109,284	1,886,641
	計	2,415,905	-109,284	2,306,621
介護保険勘定	法定準備金	82,608	-33,618	48,990

■ 平成 21 年度の主な実施事業

- 疾病予防（受診者数）
 - 半日人間ドック 379 名
 - 共同巡回健診 696 名
 - 胃部検査 1,108 名
 - 血液検査 3,356 名
 - 眼底検査 1,882 名
 - 大腸がん検査 2,369 名
 - 子宮頸がん検査 471 名
 - 乳がん検査 85 名
 - 前立腺がん（血液）検査 789 名
 - 腹囲測定 3,181 名
 - インフルエンザ予防接種補助 4,081 名
 - 家庭用常備薬の配布 3,939 名

健康診断は毎年、確実に受診
しましょう。
インフルエンザにはご注意ください！



- 保健知識の広報・紹介、その他
 - 健保ニュースの発行 6 回発行
（インフルエンザ予防対策の周知 他）
 - 育児専門誌「赤ちゃん和妈妈」の
1 年間無料購読 70 名
 - ホームページによる健保組合事業の周知
 - 健康保険証の一斉更新の実施
（新有効期限 平成 26 年 6 月 30 日）



- 体育奨励・体力づくり
 - 長島ジャンボ海水プール利用補助 648 名
 - 長島湯あみの島利用補助 124 名
 - 旅行補助（海・山） 409 名



- 保養所
 - 木曾駒山荘（直営保養所） 494 名

木曾駒山荘は平成 21 年 9 月末で閉鎖しました。
利用実績は 4 月～9 月の 6 ヶ月間です。

- セラヴィリゾート泉郷（契約保養所） 719 名

- 特定健診・特定保健指導
 - 特定健康診査の実施
実施率 83.3%
（前年実施率 77.5%）

げっ！



- 特定健診・特定保健指導は、厚生労働省が健保組合に対し、医療費の低減を目的に、内臓脂肪症候群（メタボリックシンドローム）に重点を置いて生活習慣病予防のための健診・指導を実施するよう義務付けたものです。
- 対象者は、40 歳以上の被保険者と被扶養者です。
- 被保険者の特定健診は、事業所（会社）の定期健康診断の受診を特定健診の受診としています。
- 被扶養者へは、対象者に案内を出し、受診いただいています。
- 特定保健指導は平成 22 年度から実施の予定です。

契約保養所を「泉郷」から 『エクシブ（XIV）』に変更いたします。

当健保組合は、平成22年10月1日から、「エクシブ」などの会員制リゾートホテルを全国展開するリゾートトラスト(株)と提携をいたします。現在、リゾート施設が24箇所、シティホテルが11箇所あり、1年を通してご利用いただけますので、心身の保養・体づくり等の一助にご活用下さい。

施設の情報や予約申込み方法等は、別紙で加入者の皆さまにお届けします。



エクシブ夢科

【主な注意点】（詳細は別紙「新規保養施設のご案内」をご参照下さい）

- ① 平成22年10月1日から利用できますが、予約が必要です。（予約は9月1日から可能です）
- ② 新規でリゾートトラスト(株)と提携するため、登録手続きの関係上、インターネット予約は11月1日からしかできませんので、9月1日から10月31日までの間に予約をする際は、FAXで予約をお願いします。
- ③ 予約のタイミング
 - ・ FAXの場合：利用希望日の3ヶ月前の同日から
 - ・ インターネットの場合：利用希望日の1ヶ月前の同日から
（②のとおりインターネット予約は11月1日からしかできませんのでご注意ください）
- ④ 予約の回答
 - ・ FAX予約後、予約センター3営業日以内に回答が来ます
 - ・ FAX予約時点で予約が取れない場合は、利用希望日の1ヶ月前に再度回答（抽選）が来ます

(注) エクシブの各部屋は各会員が利用権利を保有しており、各会員が1ヶ月以内に利用予定がないと、他の会員に利用権利を開放するシステムになっています。そのため3ヶ月前は予約が取れなくとも、1ヶ月前は他の会員が開放した部屋が出るため、予約が取れることとなります。

 - ・ インターネット予約は、空室を予約するため、「申込完了=予約完了」となります。
- ⑤ その他
予約等は、すべてリゾートトラスト(株)で行っており、当健保組合への連絡は不要です。



エクシブ鳥羽



エクシブ京都八瀬離宮

(※1) 「リゾートトラスト エクシブ」との提携により、**「セラヴィリゾート 泉郷」は平成22年9月30日をもって契約を終了いたします。**

平成22年10月1日からは、泉郷は契約保養所としての利用はできませんので、利用ご希望の方は、ビジターとして直接泉郷に予約をしていただくこととなります。

(※2) 海・山の家（旅行補助）利用補助については、リゾートトラストの宿泊施設は、対象外といたしますのでご注意ください。

平成22年 秋の健康ウォークご案内

岡崎朝市・酒蔵見学から最新研究所特別公開まで

健保連愛知連合会と名鉄の共催で開催される「秋の健康ウォーク」をご案内いたします。日頃の運動不足やストレス解消、体力づくりに積極的にご参加ください。

●開催年月日 平成22年10月2日（土）小雨決行

●受付 乙川河川敷 名鉄東岡崎駅下車（名鉄名古屋駅から約35分）徒歩7分

※午前8時30分から11時までに受付を済ませてください。

●参加料 無料（交通費は各自負担）

「参加票」と引き換えに先着3,000名の方に粗品を進呈！

●持ち物 弁当、飲み物、雨具等

●申込方法 電話またはE-mailで9月13日（月）までに健保組合へお申し込みください。

（事業所名、職場名、被保険者氏名、参加人数、電話番号(内線)をお申し出ください）

担当 オークマ健康保険組合 尾池

電話 0587-95-0913（内線 921-3085） E-mail c-oike@okuma.co.jp



<コース案内 9.4km 約2時間30分>



自然科学研究機構 基礎生物学研究所

※一般公開※

『体験！生き物研究空間』と題して、3年ぶりの一般公開を実施します。

当日は、基礎生物学研究所が1日限りの科学館に大変身！研究所で行われている最新の研究を、研究者が解りやすく紹介してくれます。また、顕微鏡観察などの科学体験コーナーや3Dで飛び出す細胞映像の上映、講演会もあります。

<顕微鏡観察の予定>

- ・カエルの卵
- ・メダカの卵
- ・筋肉が光るメダカ
- ・ミジンコ

<研究紹介の例>

- ・細胞の内部を調べる研究
- ・動物の体が作られるしくみ
- ・植物の形が作られるしくみ

など

※ゴール後 「自然科学研究機構 基礎生物学研究所」へ自由参加となります。

- 雨天時等の開催に関する問合せ専用ダイヤル
TEL 052-582-1919（当日 6：00～11：00）
- 東海ラジオで朝6：59に開催のお知らせあり
- 当日の体調不良などの緊急連絡先
TEL 090-9920-2345