

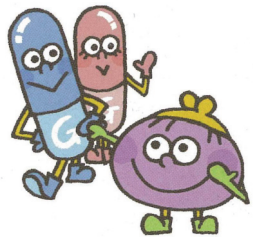
## 使ってみましょう！ジェネリック医薬品！！ お薬代が安くなります！！！！



### ジェネリック医薬品とは？

新薬（先発医薬品）の特許期間が切れた後に、製造・販売される後発医薬品をいいます。薬事法による品質基準をクリアし、厚生労働省によって新薬と同等の品質・有効性・安全性があると認められた医薬品です。

### ジェネリック医薬品の利用がすすめられるのはなぜ？



ジェネリック医薬品は、新薬と同じ効能をもちながら価格を低く設定できる薬です。特許のすぎた新薬をすべてジェネリック医薬品にすると、国民医療費が年間で1兆円も削減できるという試算もあり、増加する国民医療費抑制の切り札のひとつと考えられています。

### なぜジェネリック医薬品は低価格に設定できるの？

新薬の開発には研究や実験に多くの時間と経費を必要とします。しかし、ジェネリック医薬品の場合、すでに有効性や安全性が確認されている新薬と同じ有効成分の薬を製造するため、開発費を大幅に削減することができます。

### 新薬とジェネリック医薬品は全く同じものなの？

新薬とジェネリック医薬品は全く同じものというわけではありません。

有効成分にあたる部分が同じで、新薬と同等の効き目があります。



が、色付けや保存料として使用する添加物などには違いがあります。

### 新薬に比べて品質や安全性に問題はないの？

ジェネリック医薬品を製造販売するためには、新薬と同様に薬事法に基づいた厳しい審査をクリアし、厚生労働大臣から承認を得なければなりません。そのため、効き目だけでなく、安全性においても新薬と同等であることが確認されています。

この日本の審査基準は、欧米の基準と同レベルです。



## 高血圧

### 高血圧とは

血液が動脈を押し広げようとする圧力が「血圧」で、心臓の収縮に合わせて上がったたり下がったりします。

高血圧とは血管に強い圧力がかかり、血液が流れにくくなっている状態を言います。

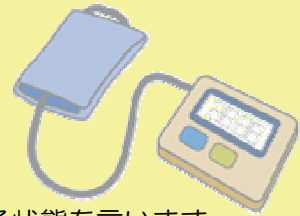
高血圧の原因は不明ですが、塩分のとりすぎ、肥満、ストレスなどが危険因子とされています。

### 高血圧の治療

高血圧が続くと、狭心症や心筋梗塞、脳卒中や脳梗塞などが起こりやすくなります。

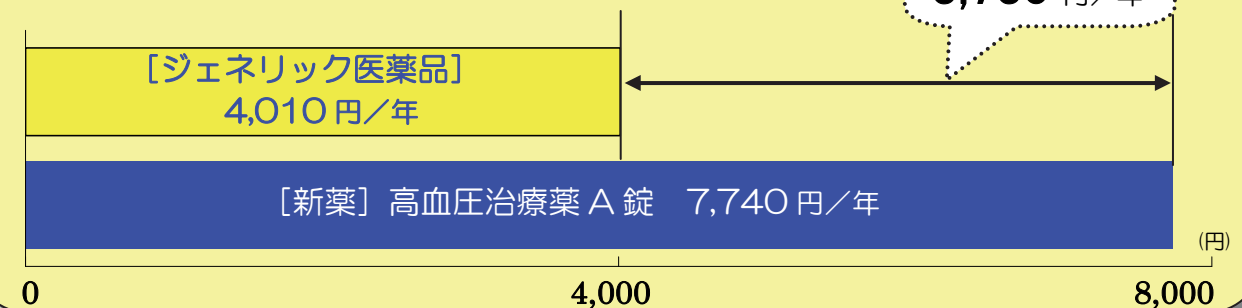
まずは生活習慣の改善（減塩、減量、運動、節酒、禁煙など）を心がけます。それでも血圧に改善がみられないときには、薬物治療を行います。

高血圧に使用される薬には、血管を収縮させて血圧を上昇させる物質を阻害するもの、血管を拡張させて血圧を下げるもの、心臓に働いて心拍数を下げることで血圧を下げるものなどがあります。



### 新薬とジェネリック医薬品の自己負担額のシミュレーション

高血圧治療薬(1錠/日 服用の場合)



## 花粉症

### 花粉症とは

人間の体には、体内に侵入した細菌やウイルスなどを排除する免疫反応が備わっています。この免疫が、花粉を外敵と判断して過剰な反応を起こしてしまうのが花粉症です。

花粉が体内に侵入すると、体内に抗体が作られます。この抗体が一定レベル以上の時に花粉が体に侵入すると、免疫物質（ロイコトリエン、ヒスタミンなど）が分泌され、くしゃみや鼻水などの症状が起こります。

### 花粉症の治療

花粉症の治療は、免疫物質の働きを抑えることです。治療薬の選択は病型や重症度により異なります。くしゃみ・鼻水型の場合は、第2世代抗ヒスタミン薬を、鼻閉型の場合は抗ロイコトリエン薬を中心に、点鼻薬などを組み合わせながら症状を抑えます。花粉の侵入による免疫反応を抑えるため、花粉が飛んでいる期間はずっと服用し、花粉に敏感な状態を抑えます。

スギとヒノキにアレルギーをお持ちの方は4ヶ月程度服薬を続けることとなります。



### 新薬とジェネリック医薬品の自己負担額のシミュレーション

抗アレルギー薬(1錠/日 服用の場合)



※2011年4月1日現在の薬価で計算しています。なお、自己負担額は3割負担の場合で記載しています。また、実際の支払金額には、上記の薬代(薬剤料)に、処方料や調剤料なども加算され、実際の窓口での自己負担額はあまり変わらないこともあります。各情報・データは日本調剤(株)によります。

## ジェネリック医薬品に変えるには？

ジェネリック医薬品はどの医療機関でも扱われているわけではありません。まずはかかりつけの病院または薬局に相談してみてください。その上で、受けた処方せんをチェックし、ジェネリック医薬品への変更不可のサインがあるかどうかを確認しましょう。

処方せんにサインがない場合、新薬からジェネリック医薬品に変更できます。処方せんを薬局の窓口に出す際に「ジェネリック医薬品をお願いします」と伝えてください。

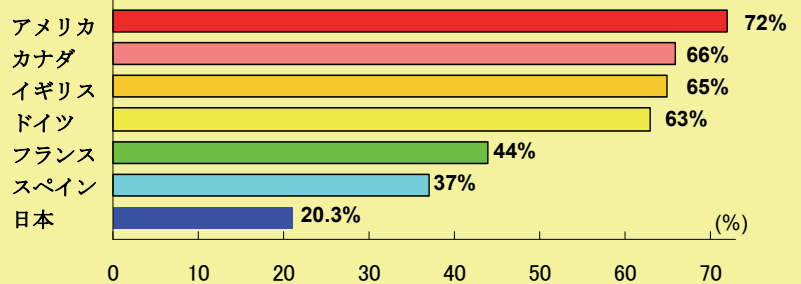
後発医薬品（ジェネリック医薬品）への変更がすべて不可の場合は、以下に署名または記名・押印

保険医署名

## ジェネリック医薬品を使用しているのは日本だけ？

欧米では医薬品の半数以上がジェネリック医薬品です。増大する医療費の節減を目的に、WHO（世界保健機関）では、ジェネリック医薬品を推奨しています。日本においても、国民皆保険制度を維持するため、ジェネリック医薬品の普及が求められており、厚生労働省は、ジェネリック医薬品の使用数量シェアの目標を30%としています。

世界のジェネリック医薬品使用数量シェア(2009)  
(日本ジェネリック製薬協会)



## ジェネリック医薬品を取り扱っている薬局を選ぶ目印とは？

全国どこの薬局でも処方せんは受付でき、ジェネリック医薬品を購入できます。ただ、薬局によってはジェネリック医薬品の在庫がない場合もあります。

日本ジェネリック医薬品学会では、ジェネリック医薬品の品揃えが300種類以上ある薬局へは「Gold」、患者のジェネリック医薬品への変更依頼や、相談に積極的に応じる姿勢を示すことを宣言した薬局へは「Silver」の、ジェネリック医薬品推奨マークを発行しています。

Gold マーク



Silver マーク



## 今飲んでいる薬がジェネリック医薬品へ変更可能か調べたい場合は？

下記のサイトでジェネリック医薬品を検索できます。

ジェネリックガイド

<http://www.generic-guide.jp/>

ジェネリックガイド 検索

携帯電話でも  
ご利用出来ます  
お手持ちの携帯電話でQRコードを読み込んでご利用ください。



医薬品名を入力し、1日の服用数、処方日数を選択していただくだけで入力された医薬品の代替となるジェネリック医薬品を検索し、ジェネリック医薬品名と薬価差を表示します。



健診データチェック！ その②  
健診データチェック！ その①

## 健診データチェック！ その③

# 飲みすぎ・食べすぎ.. 肝機能の低下にご注意！

「健診データチェック！」シリーズ 第3回は、肝機能に関する数値を示す「AST・ALT」「 $\gamma$ -GT」「中性脂肪」です。

AST (GOT)、ALT (GPT)、 $\gamma$ -GT ( $\gamma$ -GTP) とは、肝臓・腎臓等の臓器に多く含まれる酵素のことで、その数値で肝臓障害の程度や種類が分かります。また中性脂肪とは、血液中の脂質をいい、体のエネルギー源となって、余分なものは肝臓等に蓄積されます。

肝臓には、通常 3~4% の中性脂肪が含まれますが、肝細胞の 1/3 以上に脂肪のかたまりがみられるようになると「脂肪肝」となり、数値に異常が出てきます。**自覚症状はありませんが、これは肝細胞が壊れて、修復が追いつかない状態です。**

肝臓が悪くなる原因の多くは、食べすぎ・飲みすぎです。(お酒を飲まない人でもおこります) 症状がないからといって、そのままの生活をしていけば、やがて「肝繊維症」「肝硬変」へと進行してしまいます。しかしながら、**食べすぎ・飲みすぎを改めて減量に努めれば、検査値はめざましく改善します。**

身体を壊して、お酒が飲めなくなるより、今のうちから体重コントロールに取り組み、一生おいしくお酒を楽しむ方がいいですね。

