

健保ニュース

第166号 平成25年6月11日

オークマ健康保険組合

愛知県丹羽郡大口町下小口五丁目25番地の1

TEL0587-95-0913 FAX0587-94-3570

<http://www.okuma-kenpo.or.jp/>

(ご家庭へ持ち帰ってみんなで読みましょう)



リゾートトラストからのお知らせ！人気の箱根離宮も大量確保！
夏休みにエキシブのお部屋を確保しました！

当健保組合員限定で下記のホテルのお部屋を確保しております！
お申込方法をご確認のうえ、エントリー下さい！

対象日	7/24 (水)	7/25 (木)	7/26 (金)	8/14 (水)	8/15 (木)
ホテル	箱根離宮 [7室] 和洋室 【喫煙ルーム4室】 【禁煙ルーム3室】 (5名定員) 1室15,000円	山中湖 [3室] 和洋室 (5名定員) 1室11,500円	山中湖 [3室] 和洋室 (5名定員) 1室11,500円	鳥羽 [2室] 和洋室 【禁煙ルーム】 (5名定員) 1室8,000円	鳥羽 [2室] 和洋室 【禁煙ルーム】 (5名定員) 1室8,000円
	京都八瀬離宮 [3室] 和洋室 (5名定員) 1室15,000円	蓼科 [3室] 和洋室 (5名定員) 1室11,500円	蓼科 [3室] 和洋室 (5名定員) 1室11,500円	琵琶湖 [1室] 和洋室 【禁煙ルーム】 (5名定員) 1室11,500円	琵琶湖 [1室] 和洋室 【禁煙ルーム】 (5名定員) 1室11,500円
	初島クラブ [3室] 洋室 (4名定員) 1室14,500円	軽井沢 [3室] 和洋室 (5名定員) 1室10,000円	軽井沢 [3室] 和洋室 (5名定員) 1室10,000円		

※特別企画のため、お申込方法はFAXかメールでの受付となっております。

(金額はお部屋代金です)

お申込期間	平成25年6月12日(水)～6月19日(水)
お申込方法	<p><FAXでのお申込み> 右面の予約申込書(FAX用紙)の備考欄に「ブロックルーム希望」(※注)と必ずご記入下さい (ご記入いただけない場合、通常の予約処理がされてしまう場合がございます)</p> <p><メールでのお申込み> E-mail: hidefumi.iwasaki@rt-group.jp までFAX用紙と同内容をお知らせ下さい</p>
ご回答	FAXの方はFAX、メールの方はメールにてリゾートトラストから回答させていただきます
ご回答日	平成25年6月21日(金)
その他ご案内	<ul style="list-style-type: none"> ・お申込みが集中した場合には、抽選とさせていただきます ・上記の料金はお部屋代金のみとなっております ・お食事(夕食・朝食)をご希望の場合は、別途料金が発生いたします
お問合せ	リゾートトラスト株式会社 名古屋営業部 担当: 岩崎 TEL: 052-218-8644 FAX: 052-218-8744

※注 ブロックルーム: 当健保組合であらかじめ確保している部屋のことをいいます。

リゾートトラスト 予約申込書

— F A X 送 信 先 —

リゾートトラスト株式会社 名古屋営業部
予約センター 担当 岩崎 秀史

FAX : 052-218-8744

TEL : 052-218-8644

※私は「個人情報の取扱いに関する規程」に同意の上、申込みをします。
又、下記情報は利用管理の為、**オークマ健康保険組合**に提供されることに同意します。
「個人情報の取扱いに関する規程」については、リゾートトラスト株式会社
のホームページをご覧ください。[http://www.resorttrust.co.jp/]

■太枠内をご記入下さい。 電話での回答を希望される場合は → **回答先FAX** この欄にその旨をご記入下さい。

申込日	年 月 日	
会員No.	MRP 44-5-61-07-76	
会員名	オークマ健康保険組合	
会社名		
部署名		
申込者名		
保険証番号	記号	
	番号	
TEL		
回答先FAX		

ご希望日	第1希望	年 月 日 () ~	月 日 ()	泊
	第2希望	年 月 日 () ~	月 日 ()	泊
	第3希望	年 月 日 () ~	月 日 ()	泊
ホテル名	第1希望		第2希望	
	第3希望		第4希望	
代表者名	(フリガナ)	年齢	緊急連絡先(TEL) (携帯・会社・自宅)	
		歳		
ご宿泊人数	大人(男性)	名	大人(女性)	名
	子供	名	添寝幼児	名
		合計人数	名	
		客室数	室	
【添寝幼児】・・・寝具をご利用にならない5才以下のお子様の人数をご記入下さい。				
交通手段	車 () 台 ・ 鉄道 ・ その他 ()	到着時間	頃	
	【車の台数】・・・ホテルによって駐車場の予約が必要であったり、台数に限りのある場合もございますので必ずご記入下さい。			
レストランのご予約 ※必ずご記入下さい	■ 1泊目		■ 2泊目	
	ご夕食	(レストラン名)	ご夕食	(レストラン名)
		円 × 名		円 × 名
	ご朝食	和食 ・ 洋食 ・ バイキング	ご朝食	和食 ・ 洋食 ・ バイキング
		その他 ()		その他 ()
		円 × 名		円 × 名
※レストランやお食事料金は、下記のWEBサイトにてご確認下さい。				
[WEBサイト] http://xiv-sun.resorttrust.co.jp/ (専用ID: okumakenpo)				
備考	<<リゾートトラスト回答欄>>			
※ご予約が確定した場合は、予約番号をご連絡いたします。				

※「予約申込書」はコピーして使用下さい。

ダイワロイヤルホテルズも予約受付中です！



ハヶ岳ロイヤルホテル



信州松代ロイヤルホテル



河鹿荘ロイヤルホテル（山中温泉）



天橋立宮津ロイヤルホテル

ダイワロイヤルホテルズとも保養所の契約をしています。

当健保組合員限定のお得なプランの詳細や施設情報は、下記アドレスからアクセス！

<http://www.daiwaresort.jp/login/keiyaku>

契約コード 950913 パスワード okenpo

お知らせ

※ 鬼怒川温泉 山楽は、平成25年7月4日をもってダイワロイヤルホテルズの運営を終了することとなりました。

※ 鹿部ロイヤルホテル（北海道茅部郡鹿部町）は、施設の改修工事等のため、平成25年10月1日から平成26年3月31日まで休館となります。

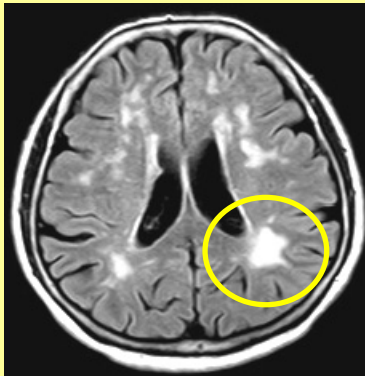
脳ドックではこんな検査をしています！

前号の健保ニュースでお伝えしましたとおり、6月から脳ドックの補助を開始しています。脳ドックは以下のような検査を行なうことで、脳卒中の原因となる危険因子や初期の脳の異常を発見して脳卒中を未然に防いだり、脳腫瘍や脳動脈奇形、脳萎縮を早期に発見することを目的にしています。

頭部MRI

(Magnetic Resonance Imaging)

—磁気共鳴画像—



頭部MRIでは、脳そのものを調べます。

高精細MRI検査では自覚症状もなく通常の画像検査ではなかなか見つからないような小さな脳梗塞や脳腫瘍（左図丸囲みの部分）を発見することができます。

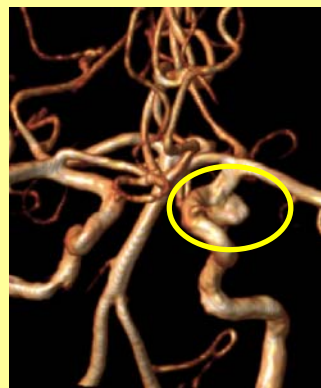
頸動脈エコー

頸動脈エコーでは、脳血栓や脳梗塞の原因となる、プラーク（動脈の血管壁に沈着した塊）の有無を調べます。

頭部MRA

(Magnetic Resonance Angiography)

—磁気共鳴血管画像—



頭部MRAでは、頭蓋内の血管を調べます。

脳血管の狭窄、脳動脈瘤や血管奇形を発見することができます。くも膜下出血の原因となる動脈瘤の発見に役立ちます。大きく破裂する危険性の高い動脈瘤に対しては、

予防的に手術することもできます。上図のMRAの丸囲みの部分に動脈瘤が確認できます。

※ ここに表記の検査はあくまで一例です。実施医療機関によって、検査内容が一部異なります。

「伊藤整形・内科健診センター」と「埼玉県中央病院」でも半日人間ドックが受診できるようになりました！

脳ドックと半日人間ドックを同時受診したいとの声があり、「伊藤整形・内科健診センター」と半日人間ドックの提携契約を行いました。また、半日人間ドックの当健保組合指定の健保連契約医療機関として「埼玉県中央病院」を追加し、この2医療機関でも、脳ドックと半日人間ドックが同時に受診できるようになりました。

新しい半日人間ドック受診申込書は、当健保組合ホームページに掲載していますが、前号（第165号）の健保ニュースの申込書を利用される場合は、空きスペースに医療機関名をご記入下さい。

40歳以上のご家族（被扶養者）、任意継続被保険者の方に受診券をお送りします。

健康に自信がある方も！受けましょう特定健診！

6月下旬に当健保組合から平成25年度の特定健診の案内を送付いたします。特定健診を毎年受けることで、健康状態の変化がわかりますので、継続して受診し、健康状態をチェックしましょう。

特定健診（特定健康診査）とは？

40歳以上74歳以下のご本人（被保険者）およびご家族（被扶養者）を対象とした健診で、高血圧や糖尿病、脂質異常症などの生活習慣病の発症や重症化の予防を目的としています。

また、メタボリックシンドロームに着目し「特定保健指導」を必要とする、生活習慣病の発症リスクが高い人を選び出すためのものでもあります。

健診の受診率が低いと国に納める納付金（後期高齢者支援金）が増額される可能性があり、結果として健康保険料の値上げにもつながります。



特定健診のメリットとは？

☑生活習慣病の早期発見・予防ができます！
生活習慣病を進行させる、血液の状態をチェックできます。さらに毎年の健診結果を比較することで、健康状態の変化がよりわかりやすく確認できます。

毎年、受診した方がよい理由は、まさにココ！

☑医療費の余分な支出を防止できます！
一旦、生活習慣病にかかってしまうと、通院や入院などで医療費も高額となり、直接、家計を圧迫します。特定健診はそうしたリスクを低くする効果もあります。

☑病気の予防をサポートします！
生活習慣病の発症リスクが高い人には、「特定保健指導」が行われ、その人に合った取組方法を専門家と相談しながら、生活習慣の改善を支援していきます。

特定健診の受診方法は？

対象者の方

ご家族（被扶養者）
任意継続被保険者

「特定健診受診券」（受診券）が当健保組合から届いたら（6月下旬発送予定）特定健診実施機関（健診機関）へ必ず予約をしてから受診して下さい。
共同巡回健診（被扶養配偶者健診）や半日人間ドック受診も「特定健診の受診」とみなしますので、特定健診の受診は不要です。

ご本人（被保険者）

会社の定期健診を「特定健診の受診」とみなします。
特定健診の受診は不要です。毎年確実に会社の定期健診を受けましょう。

・受診券には有効期限があります。今年の期限は11月30日（土）です。健診機関へお早めの予約・受診をお勧めします。
受診手続きなど、詳しくは対象者にお送りします受診券に同封の「特定健康診査受診のご案内」をご覧ください。

健診機関の検索は、当健保組合ホームページの
トップページから！

特定健康診査の健診機関を
検索できます。

クリック

・特定健診は、メタボリックシンドロームの予防と改善を目的としていますので、健診項目は限られています。細部の健診をご希望の方は、別途、6月下旬に発送予定の「共同巡回健診」をご利用下さい。
・特定健診の自己負担金は不要（健保組合負担）ですが、共同巡回健診は、自己負担金が発生します。（3,000円）
自身の健康のためにも、共同巡回健診か、特定健診のどちらかの受診をお願いします。