

健保ニュース

第 191 号 平成 28 年 11 月 1 日

オークマ健康保険組合

愛知県丹羽郡大口町下小口 5-25-1

TEL 0587-95-0913

FAX 0587-94-3570

http://www.okuma-kenpo.or.jp

(ご家庭に持ち帰ってみんなで読みましょう)

健康保険。みらいのために、今、変えよう。

resortrust
リゾートトラスト

年末年始に エクシブの部屋を確保しました!!
家族でもグループの利用でも!

あしたの
健 保
プロジェクト

当健保組合員限定で下記のホテルの部屋を確保しています!
申込方法をご確認のうえ、エントリー下さい!

		12/29 (木)	12/30 (金)	12/31 (土)	1/1 (日)	1/2 (月)
ホテル	山中湖 [2室] 和洋室 (5名定員) 1室 11,829円	軽井沢 [2室] 洋室 or 和洋室 (4名 or 5名定員) 1室 10,285円	鳥羽 [1室] 和洋室 (5名定員) 1室 8,229円	鳥羽 [1室] 和洋室 (5名定員) 1室 8,229円	鳥羽 [1室] 和洋室 (5名定員) 1室 8,229円	鳥羽 [1室] 和洋室 (5名定員) 1室 8,229円
	琵琶湖 [2室] 和洋室 (5名定員) 1室 11,829円	淡路島 [2室] 和洋室 (5名定員) 1室 11,829円	白浜 [2室] 洋室 (2名 or 4名定員) 1室 8,229円	<p>【エクシブ白浜】 温暖な気候と温泉、そして自然が織りなす景観の 美しさで、古くから親しまれてきた伝統のリゾ ート地の南紀白浜。 太平洋を見晴らす丘陵地に建つエクシブ白浜は、 南欧の高級リゾートにも似た優雅さを兼ね備えた ホテルです。</p>		

申込期間	平成 28 年 11 月 2 日 (水) ~ 11 月 15 日 (火)
申込方法	<p>【FAX で申込みの場合】 右面の予約申込書の備考欄に「年末ブロックルーム希望」(注)と必ずご記入下さい (ご記入いただけない場合、通常の予約処理がされてしまう場合があります)</p> <p>【メールで申込みの場合】 E-mail : hidefumi.iwasaki@rt-group.jp まで予約申込書と同内容をお知らせ下さい</p>
回答	FAX の方は FAX、メールの方はメールにてリゾートトラストから回答させていただきます
回答日	平成 28 年 11 月 17 日 (木)
その他 ご案内	<ul style="list-style-type: none"> お申込みが重複した場合には、抽選とさせていただきます 上記の料金は部屋代金のみ (入湯税別、消費税込) となっています 食事 (夕食・朝食) をご希望の場合は、別途料金が発生します また、12 月 30 日~1 月 2 日の夕食代金 (大人) は 594 円 (税サ込) アップとなります
問合せ	リゾートトラスト株式会社 名古屋営業部 営業担当 岩崎氏 TEL : 052-310-2220

(注) ブロックルーム : 当健保組合であらかじめ確保している部屋のことをいいます。料金は通常の申込みと同じです。



エクシブ鳥羽



エクシブ白浜



エクシブ山中湖

リゾートトラスト 予約申込書

— F A X 送 信 先 —

リゾートトラスト株式会社 名古屋営業部
 予約センター 担当 岩崎 秀史

FAX : 052-218-8744
 TEL : 052-218-8644

申込日	年 月 日	
会員No.	MRP 44-5-61-07-76	
会員名	オークマ健康保険組合	
会社名		
部署名		
申込者名		
保険証番号	記号	
	番号	
TEL		
回答先FAX		

※私は「個人情報の取扱いに関する規程」に同意の上、申込みをします。
 又、下記情報は利用管理の為、**オークマ健康保険組合**に提供されることに同意します。
 「個人情報の取扱いに関する規程」については、リゾートトラスト株式会社
 のホームページをご覧ください。[<http://www.resorttrust.co.jp/>]

■ 太枠内をご記入下さい。

ご希望日	第1希望	年	月	日()	～	月	日()	泊	
	第2希望	年	月	日()	～	月	日()	泊	
	第3希望	年	月	日()	～	月	日()	泊	
ホテル名	第1希望				第2希望				
	第3希望				第4希望				
代表者名	(フリガナ)			年齢	緊急連絡先(TEL) (携帯・会社・自宅)				
				歳					
ご宿泊人数	大人(男性)	名	大人(女性)	名	合計人数				名
	子供	名	添寝幼児	名	客室数				室
	【添寝幼児】・・・寝具をご利用にならない5才以下のお子様の人数をご記入下さい。								
交通手段	車()台・鉄道・その他()				到着時間				
	【車の台数】・・・ホテルによって駐車場の予約が必要であったり、台数に限りのある場合もございますので必ずご記入下さい。								
レストランのご予約 ※必ずご記入下さい	■ 1泊目				■ 2泊目				
	ご夕食	(レストラン名)			ご夕食	(レストラン名)			
		円 × 名				円 × 名			
	ご朝食	和食・洋食・バイキング			ご朝食	和食・洋食・バイキング			
		その他()				その他()			
		円 × 名				円 × 名			
※レストランやお食事料金は、下記のWEBサイトにてご確認ください。									
【WEBサイト】 http://xiv-sun.resorttrust.co.jp/ (専用ID: okumakenpo)									
備考	<<リゾートトラスト回答欄>>								
※ご予約が確定した場合は、予約番号をご連絡いたします。									

※「予約申込書」はコピーして使用下さい。

エクシブとダイワロイヤルホテルズの申込方法について!

エクシブのブロックルーム以外の通常の申込方法を改めてお知らせします。

また当健保組合は、エクシブの他にダイワロイヤルホテルズとも保養所契約をしています。朝食付きの優待プランに加え、一般向けに販売されているインターネット予約限定のお得なプランも、当健保組合員の優待価格でご利用いただけます。こちらの予約方法についても併せてお知らせします。

これを機会にエクシブ、ダイワロイヤルホテルズの宿泊施設をぜひご利用下さい!

【エクシブ】の申込方法

全国 42 箇所の施設のご利用が可能です
(リゾートピア・サンメンバーズ・トラスティを含む)



エクシブ淡路島

<p>申込方法</p>	<p>【FAX で申込みの場合】 表面の「予約申込書」に必要事項を記入し、リゾートトラストへ FAX でお申込み下さい（結果はFAXで回答します） ※予約申込書は、リゾートトラストホームページからも入手できます</p> <p>【インターネットで申込みの場合】</p> <ol style="list-style-type: none"> ①「オークマ健康保険組合ホームページ」のトップページを開く ②「家族旅行にいきたいが良い所はあるの?」をクリック ③「契約保養施設『エクシブ』」をクリック ④「空室情報へ」の横に、ID【okumakenpo】を入力し、ログインをクリック ⑤「インターネット予約は【こちら】から」をクリック ⑥ログインID【okp00001】パスワード【06230262】を入力し、ログインをクリック ⑦「NEXT」をクリック（利用可能施設及び注意事項をご確認下さい） ⑧ご希望の施設名の「ご予約」をクリック（ご利用いただけない施設も表示されていますのでご注意下さい） ⑨ご希望の日程を選択、必要事項を記入し、予約して下さい
<p>その他 ご案内</p>	<ul style="list-style-type: none"> ・FAXはご利用日の3ヶ月前から、インターネットは1ヶ月前から予約が可能です ・料金、利用施設の詳細、空室情報等については、ホームページでご確認下さい (上記の手順⑦の画面内「オークマ健康保険組合の料金一覧は【こちら】」をご参照下さい) ・エクシブ以外にも、リゾートピア・サンメンバーズ・トラスティのホテルも利用できます なお、サンメンバーズ「東京新宿」「東京新橋」「名古屋白川」「名古屋錦」「大阪梅田」「鹿児島」と各トラスティのお申込みにつきましてはFAXのみとなります ・海・山の家利用補助（旅行補助）は対象外ですので、補助申請はできません
<p>問合せ</p>	<p>リゾートトラスト株式会社 名古屋営業部 予約センター TEL:052-218-8644 FAX:052-218-8744</p>

【ダイワロイヤルホテルズ】の申込方法

全国 28 箇所の施設のご利用が可能です



霧島ロイヤルホテル

<p>申込方法</p>	<p>【電話で申込みの場合】 各ホテルに直接電話でお申込み下さい（予約の際は、当健保組合の組合員であることを必ずお伝え下さい）</p> <p>【インターネットで申込みの場合】</p> <ol style="list-style-type: none"> ①「オークマ健康保険組合ホームページ」のトップページを開く ②「家族旅行にいきたいが良い所はあるの?」をクリック ③「契約保養施設『ダイワロイヤルホテルズ』」をクリック ④契約コード【950913】パスワード【okenpo】でログインし、画面に従って予約して下さい
<p>その他 ご案内</p>	<ul style="list-style-type: none"> ・電話はご利用日の1年前から、インターネットは6ヶ月前から予約が可能です ・料金、利用施設の詳細、空室情報等については、ホームページでご確認下さい (上記手順でログインしないと優待価格が表示されませんのでご注意下さい)
<p>問合せ</p>	<p>大和リゾート株式会社 名古屋営業所 担当：鬼頭氏もしくは川畑氏まで TEL：052-933-2770</p>



半日人間ドック・脳ドックの提携医療機関が増えました！！

新たに半日人間ドック・脳ドックの医療機関と提携しました。

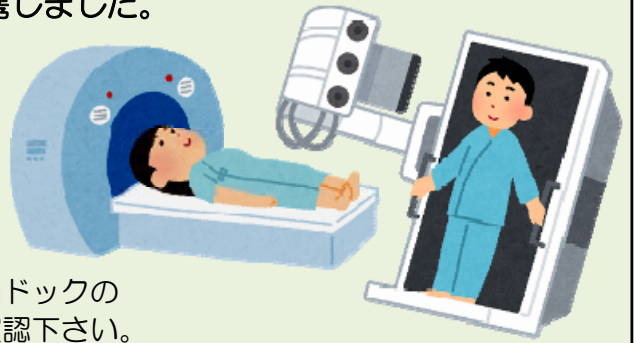
【半日人間ドック・脳ドック受診可能提携医療機関】

- ・名古屋市 「大名古屋ビルセントラルクリニック」
- ・春日井市 「名古屋徳洲会総合病院」
- ・新潟市 「新潟健診プラザ（健康医学予防協会）」

【半日人間ドック受診可能提携医療機関】

- ・名古屋市 「国際セントラルクリニック」

各病院の所在地、連絡先及びこれ以外の人間ドック・脳ドックの受診可能な医療機関は当健保組合のホームページにてご確認ください。



被扶養者の方で・・・

**パートやアルバイトの勤務先で
健康保険証を受け取っていませんか？
受け取った方は、すぐに当健保組合の
被扶養者から外す手続きが必要です！！**



「健保ニュース第190号」でもお伝えしましたとおり、平成28年10月1日から、健康保険の対象になる方の基準が変わりました。勤務時間が週20時間以上の方は、勤務先の状況によって健康保険の加入対象となります。

勤務先で新たに健康保険証を受け取られた被扶養者の方は、当健保組合の被扶養者から外す手続きをしないと、勤務先の健保組合にも、当健保組合にも二重に健康保険に加入していることになります。速やかに手続きをお願いします！（自動的に当健保組合の被扶養者から外れることはありません。）

【被扶養者から外す手続き】

- ・「健康保険被扶養者（異動）届」を、当健保組合の健康保険証を添付して、事業所（会社）経由で、当健保組合に提出して下さい。届出書は当健保組合のホームページからもダウンロードできます。
【ホームページ 左バナー「届出・手続き」「各種申請書一覧」「家族を被扶養者にしたいとき（外すとき)】



注意！ 他の健保組合の被保険者になった時点で、当健保組合の健康保険証は使用できません。使用した場合、窓口の自己負担額（3割～1割）以外の医療費（7割～9割）をお支払いいただくこととなりますので、ご注意ください。

「秋の健康ウォーク」が開催されました！！



10月15日（土）に、健康保険組合連合会 愛知連合会主催の「秋の健康ウォーク」が、瀬戸エリアで行われました。今回の健康ウォークには、63 健保組合 8,848 人の参加があり、当健保組合からは、32 組 75 人の加入者の方に参加していただきました。

当日は天候にも恵まれ、参加者は、やきものの伝統技法である染付けをテーマとした「染付工芸館」を見学したり、窯道具を積み上げて作られた塀がある「窯垣の古径」を歩いて楽しめました。

今回参加されなかった方も、ぜひ次回（4月開催予定）ご参加下さい！

