



## 2020 年度予算が承認されました！

2020 年 2 月 21 日 (金) に「第 206 回組合会」が開催され、2020 年度の事業計画ならびに収入支出予算が承認可決されましたので、お知らせします。

### ■ 財政状況等

#### ◆ 納付金の負担大きく、厳しい予算！

高齢者医療制度により、国に高額な納付金や支援金を納めるため、健保組合の財政は厳しさを増しています。2020 年度の予算収支も、健康保険料収入の半分以上 (53%) を納付金等として国に納付することなどにより、約 2 億 4 千万円の赤字となる見込みです。

#### ◆ 保険料率は現行のまま据え置きます！ 他健保組合と比べてかなり低い！

厳しい財政状況ではありますが、赤字分は別途積立金等の取崩しで対処できるため、保険料率は、現行のまま据え置きます。(健康保険 1000 分の 80、介護保険 1000 分の 14)  
(愛知県の他健保組合の平均保険料率：健康保険 1000 分の 91、介護保険 1000 分の 16)

#### ◆ 医療費の増加を抑えることは可能です！

保健事業については 2019 年度の事業を継続し、今後の医療費の増加抑制につながる保健事業に重点をおき、財政の健全化を図ってまいります。保健事業にご協力をお願いします。

### ■ 被保険者数と保険料率 (カッコ内は前年比)

#### 【健康保険】

- 平均被保険者数 4,487 名 (83 名増)
- 保険料率 1000 分の 80 (増減なし)
- 事業主(会社)負担 1000 分の 48
- 被保険者負担 1000 分の 32

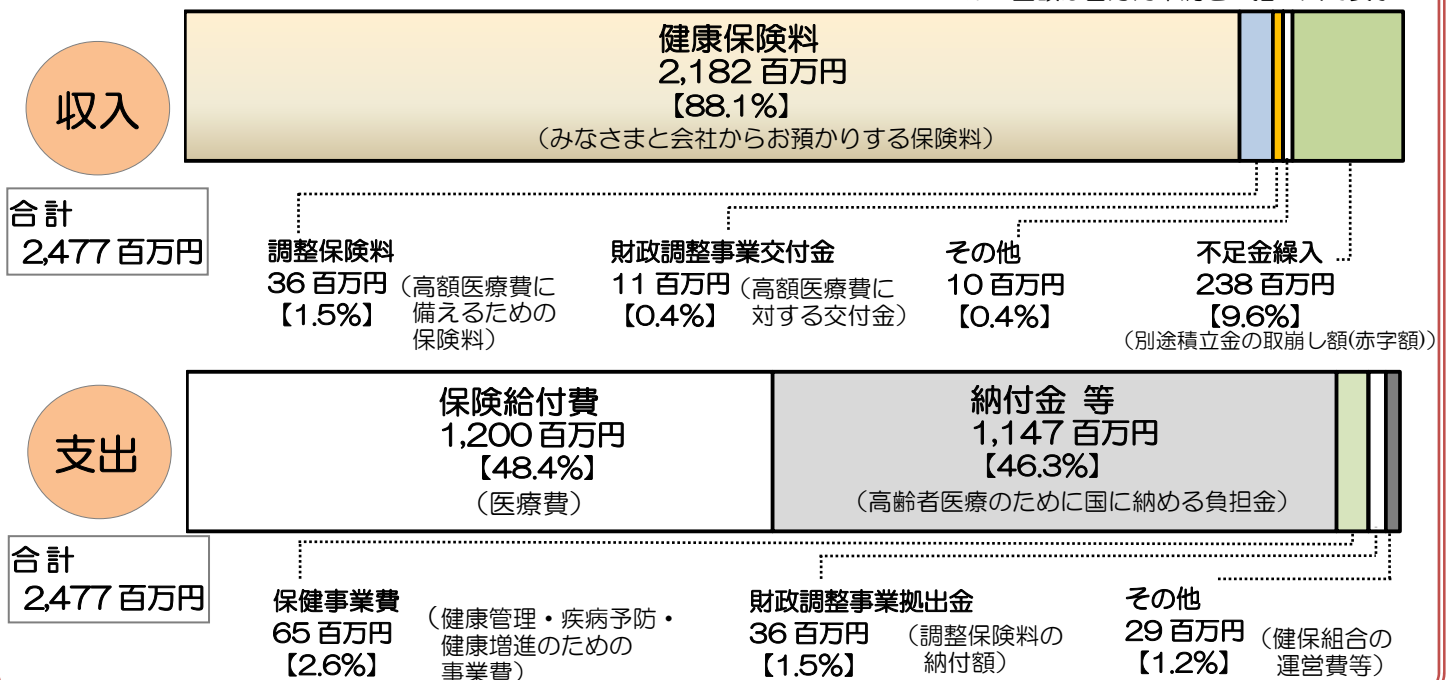
#### 【介護保険】 -40 歳以上 65 歳未満-

- 平均被保険者数 2,168 名 (18 名増)
- 保険料率 1000 分の 14 (増減なし)
- 事業主(会社)負担 1000 分の 7
- 被保険者負担 1000 分の 7

(介護保険勘定は、国に介護納付金を納めるための勘定)

### ■ 収入支出予算の概要 (健康保険)

※ 金額は百万円未満を四捨五入で表示



## ■ 保健事業のご案内

### 家庭用常備薬の斡旋（有償）を開始します！！

被保険者や被扶養者の皆さまの健康維持、救急の対応に備えるため、白石薬品㈱と提携して、家庭用常備薬の斡旋を行います。

当健保組合のホームページから白石薬品㈱の斡旋ページにリンクし、安価で常備薬や健康関連商品の購入ができます。

斡旋の開始は2020年10月頃を予定しています。



### メタボの保健指導の実施について

皆さまの健康維持と医療費の増加抑制を図るため、メタボに関する保健指導（特定保健指導）を積極的に行います。

特定保健指導は、各種健康診断（会社の定期健康診断・半日人間ドック・共同巡回健診・特定健診）の結果から、メタボやメタボ予備軍の方を対象として、保健師や管理栄養士によって食生活や運動などの指導を行うものです。

対象者は、毎年産業医等と打合せの上決定しており、特定保健指導の案内が来た場合は、指導の受診をお願いします。



### セラヴィリゾート泉郷との契約が終了します

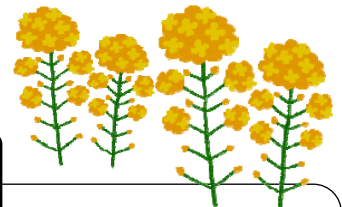
長らくご利用いただきましたセラヴィリゾート泉郷ですが、2020年3月31日をもって、契約を終了することとなりました。

多くの方にご利用いただき、ありがとうございました。

なお、すでに予約済みの4月以降の宿泊分については、ご利用が可能です。



## お知らせ



### 4月から、被扶養者は国内居住が条件になります！

健康保険法等の一部が改正され、2020年4月から、健康保険の被扶養者認定の条件に、「国内に居住していること（住民票があること）」が追加されます。

国内に住民票がない場合は、被扶養者にはなれません。

なお、外国に赴任する被保険者の同行者や海外留学する学生の方等は、国内に住民票がなくても例外として被扶養者になれますので、特に手続きは不要です。

### 春の健康ウォークは中止となりました

新型コロナウイルスの感染拡大の状況を受け、4月開催予定の健保連 愛知連合会主催の「春の健康ウォーク」は中止となりました。

「秋の健康ウォーク」は10月開催の予定です。ぜひご参加下さい。

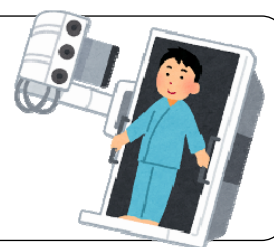
### 新たに人間ドック・脳ドックの医療機関と提携しました

安城市と郡山市で、半日人間ドック・脳ドックの医療機関と提携しました。

○三河安城クリニック（愛知県安城市相生町14-14）

○総合南東北病院（福島県郡山市八山田7-115）

詳細および他の医療機関は、ホームページをご覧ください。



# 歯科健診が無料で受けられます！

愛知・岐阜



愛知県歯科医師会と岐阜県歯科医師会に加入している歯科医院で、無料の歯科健診が受診できます！（ほとんどの歯科医院が対象です）

年に一度は、歯の健康チェック、むし歯や歯周病の早期発見のため、歯科健診を受けましょう！！



歯科健診は無料ですが、二次健診や治療を行う場合は、窓口負担（3割～1割）が発生します。（二次健診や治療については、医師と十分相談の上でご判断下さい）

対象者	健保組合加入者（被保険者・被扶養者） ※ 歯科治療中の方は、お申込みできません								
受診場所	「愛知県歯科医師会」の会員である約 3,400 ケ所の歯科医院 「岐阜県歯科医師会」の会員である約 1,000 ケ所の歯科医院 ※ 愛知・岐阜県外にお住まいの方も受診できます								
受診回数	年度内（4月1日～翌年3月31日）に3回まで								
流れ	<p><b>【愛知県歯科医師会の会員歯科医院】</b></p> <p>① 受診希望者は、「愛知県歯科医師会」のホームページ（<a href="http://www.aichi8020.net">http://www.aichi8020.net</a>）で、愛知県歯科医師会の会員の歯科医院の中から受診先を決めて下さい 【トップページ ⇒ 「歯やお口が気になる方」 ⇒ 「安心・安全なあなたの町の歯医者さん情報」】</p> <p>② 直接、歯科医院に電話し、「<b>オークマ健康保険組合の事業所歯科健診</b>」を受診したいと伝えてご予約下さい</p> <p>③ 受診の際は、「健康保険証」、「2020年度 事業所歯科健診申込書」（右ページ）を歯科医院に提示し、受診して下さい ※ 当健保組合のホームページからもダウンロード可</p>								
	<p><b>【岐阜県歯科医師会の会員歯科医院】</b></p> <p>① 受診希望者は、「岐阜県歯科医師会」のホームページ（<a href="http://www.gifukenshi.or.jp">http://www.gifukenshi.or.jp</a>）で、岐阜県歯科医師会の会員の歯科医院の中から受診先を決めて下さい 【トップページ ⇒ 「あなたの町の歯医者さんを探す」】</p> <p>② 直接、歯科医院に電話し、「<b>オークマ健康保険組合の事業所歯科健診</b>」を受診したいと伝えてご予約下さい</p> <p>③ 受診の際は、「健康保険証」、「産業歯科健診個人票」を歯科医院に提示し、受診して下さい</p> <p>「産業歯科健診個人票」は4枚複写の用紙ですので、ホームページ上にはありません 健保組合事務室で入手いただくか、健保組合まで電話でご連絡下さい（お送りします） なお、下記の場所にも「産業歯科健診個人票」を備えております</p> <table border="1"> <thead> <tr> <th>事業所</th> <th>産業歯科健診個人票の設置場所</th> </tr> </thead> <tbody> <tr> <td>オークマ株式会社</td> <td>大口工場診療所・可児工場診療所</td> </tr> <tr> <td>旭精機工業株式会社</td> <td>旭精機工業診療所</td> </tr> <tr> <td>旭サナック株式会社</td> <td>旭サナック診療所</td> </tr> </tbody> </table>		事業所	産業歯科健診個人票の設置場所	オークマ株式会社	大口工場診療所・可児工場診療所	旭精機工業株式会社	旭精機工業診療所	旭サナック株式会社
事業所	産業歯科健診個人票の設置場所								
オークマ株式会社	大口工場診療所・可児工場診療所								
旭精機工業株式会社	旭精機工業診療所								
旭サナック株式会社	旭サナック診療所								
その他	<ul style="list-style-type: none"> <li>・ 歯科健診の内容は次のとおりです □ 口腔診査（口腔清掃状態、むし歯、欠損、歯肉、舌及び粘膜、顎関節の状態、総合評価）及び □ 口腔衛生指導（むし歯、歯周病の予防法、ブラッシング指導、生活習慣指導） フッ素塗布</li> <li>・ 健診結果は当健保組合にも通知されます。健診結果と申込時にお預かりした個人情報は厳重に保管し、当健保組合の保健事業以外には使用しません</li> <li>・ 予約の無断キャンセルは厳禁です。万が一、日時等を変更される場合は、歯科医院へ連絡をお願いします</li> </ul>								

## 愛知・岐阜以外は「歯科健診センター」で対応！

全国OK!!

「歯科健診センター」が提携する全国約 1,700 ケ所の歯科医院で、無料の歯科健診が受けられます。詳細は、健保ニュース第 213 号をご確認下さい！



## 2020年度 事業所歯科健診申込書

組 合 名 : オークマ健康保険組合

保険者番号 : 06230262

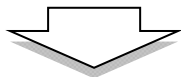
実施期間 : 2020年4月1日～2021年3月31日

上記健康保険組合の被保険者・被扶養者に対し、事業所歯科健診の実施をお願いします。

### ■ 歯科健診を希望される被保険者・被扶養者の方へ

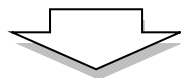
#### 1. 受診の流れ

##### ① 事前に電話 予約をします



必ず愛知県歯科医師会の会員の歯科医院で受診して下さい。  
『会員の歯科医院』は愛知県歯科医師会ホームページで確認できます。  
<http://www.aichi8020.net> ⇒ 「歯やお口が気になる方」  
⇒ 「安心・安全なあなたの町の歯医者さん情報」で検索できます。

##### ② 健診当日



受診の際は、「健康保険証」、「事業所歯科健診申込書（この用紙）」を  
歯科医院窓口へお持ち下さい。  
窓口にて歯科健康診査票をお受取りいただき、必要事項をご記入  
下さい。記入いただいた歯科健康診査票を使用して健診を行います。

##### ③ 健診後

歯科健康診査票3枚目をお受取り下さい。

#### 2. 健診料金 受診者の費用負担はありません。ただし、健診で歯の治療等の必要を指摘され、治療をご希望の場合、健診当日から治療に移行できますが、治療にかかる費用は自己負担となります。詳しくは歯科医院でご相談下さい。

(切り取らないで下さい)

### ◇ 歯科健診医療機関へ

#### 1. 歯科健康診査票の記載について

- ① 診査票は3枚複写ですが、1・2枚目と3枚目では記載内容が異なります。
- ② 氏名・生年月日等必要事項及び問診は、必ず受診者にご記入いただいて下さい。
- ③ 健康保険証の保険者番号・記号番号は正確に転記して下さい。
- ④ 健診日の記載については間違いのないようご注意下さい。
- ⑤ 郡市区名・健診医名・日歯会員コードをご記入下さい。

#### 2. 健診当日から治療した場合の初診料等の取扱いについて

- ① 健診当日から治療に移行する場合は、必ず受診者に同意を得て下さい。
- ② 健診当日は初・再診料の算定はできません。
- ③ 2020年度 診療所歯科健診・健保組合実施一覧をご覧下さい。

#### 3. 歯科健康診査票の取扱いについて

- 1枚目・・・歯科医院より地区担当者へ健診の翌月10日迄にご提出下さい。  
(提出がありませんと健診料金はお支払いできません)
- 2枚目・・・歯科医院の控えとなります。
- 3枚目・・・受診者にお渡し下さい。(総合評価は必ず記入して下さい)